

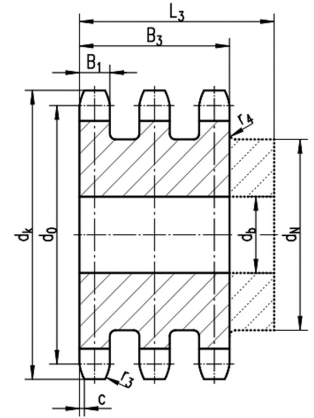
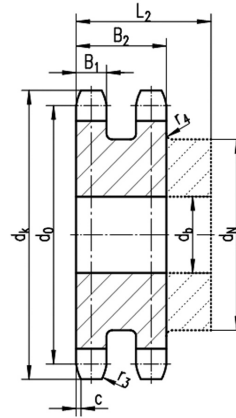
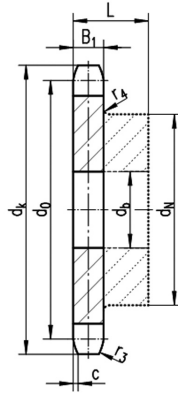
Werkstoff: Stahl / C45

KETTENMASSE:

- p = 15,88 mm
- b1 = 9,65 mm
- d1 = 10,16 mm
- e = 16,59 mm

KETTENRADMASSE:

- B1 = 9,2_{-0,36} mm
- B2 = 25,59 max.
- B3 = 42,18 max.
- c = 1,6^{+0,7} mm
- r3 = 16 min.
- r4 = 0,6 max.



MAßABWEICHUNGEN MÖGLICH | GENAUERE MAßE AUF ANFRAGE

KETTENRADMASSE:

Zähnezahl Teilkreis-
durchmesser Kopfkreis-
durchmesser

z	d ₀	d _k
8	41,48	48,4
9	46,42	53,3
10	51,37	58,3
11	56,35	63,2
12	61,34	68,2
13	66,33	73,2
14	71,34	78,2
15	76,35	83,2
16	81,37	88,3
17	86,39	93,3
18	91,42	98,3
19	96,45	103,3
20	101,48	108,4
21	106,51	113,4
22	111,55	118,4
23	116,59	123,5
24	121,62	128,5
25	126,66	133,6
26	131,70	138,6
27	136,74	143,6
28	141,79	148,7
29	146,83	153,7
30	151,87	158,8
31	156,92	163,8
32	161,96	168,9
33	167,01	173,9
34	172,05	178,9
35	177,10	184,0
36	182,15	189,0
37	187,19	194,1
38	192,24	199,1
39	197,29	204,2
40	202,33	209,2
42	212,43	220,8
45	227,58	236,0
46	232,63	241,0
48	242,73	251,1
50	252,82	261,2
55	278,08	286,5
57	288,18	296,6
60	303,33	311,7
76	384,15	392,5
95	480,14	488,5

SIMPLEX

Naben-
durchmesser Bohrungs-
durchmesser Naben-
länge

d _n	d _b	L
25	10	25
30	10	25
35	10	25
37	12	30
42	12	30
47	12	30
52	12	30
57	12	30
60	12	30
60	12	30
70	14	30
70	14	30
75	14	30
75	16	30
80	16	30
80	16	30
80	16	30
80	16	30
85	20	35
85	20	35
90	20	35
90	20	35
90	20	35
95	20	35
95	20	35
95	20	35
95	20	35
100	20	35
100	20	35
100	20	35
100	20	35
108*	20	43
108*	20	43
108*	20	43
108*	20	43
108*	20	43
108*	25	43
108*	25	43
108*	25	43
118*	30	59

DUPLEX

Naben-
durchmesser Bohrungs-
durchmesser Naben-
länge

d _n	d _b	L
25	12	40
30	12	40
35	12	40
39	16	40
44	16	40
49	16	40
54	16	40
59	16	40
64	16	45
69	16	45
74	16	45
79	16	45
84	16	45
85	16	45
90	16	45
95	16	45
100	16	45
105	16	45
110	20	45
110	20	45
115	20	45
115	20	45
120	20	45
120	20	45
120	20	45
120	20	45
120	20	45
120	20	45
120	20	45
120	20	45
120	20	45
120*	25	59
120*	25	59
120*	25	59
120*	25	59
120*	25	59
120*	25	59
120*	25	59
120*	25	59
120*	25	59
145*	30	58

TRIPLEX

Naben-
durchmesser Bohrungs-
durchmesser Naben-
länge

d _n	d _b	L
25	12	55
30	12	55
35	16	55
39	16	55
44	16	55
49	16	55
54	16	55
59	16	55
64	16	60
69	16	60
74	16	60
79	16	60
84	16	60
85	20	60
90	20	60
95	20	60
100	20	60
105	20	60
110	20	60
110	20	60
115	20	60
115	20	60
120	20	60
120	20	60
120	20	60
120	20	60
120	20	60
120	20	60
120	20	60
120	20	60
120	20	60
120	25	60
120	25	60
120	25	60
120	25	60
136*	25	74
136*	25	74
136*	25	74
136*	25	74
145*	30	75
145*	30	75

* Geschweißte Ausführung