

Kettec

ANTRIEBSTECHNIK

MASCHINENBAU



Die Kompakten mit **ABICOR Binzel** Schweißtechnik





AR1440

Alles an einem Ort

Die ArcWorld CS von Yaskawa bietet eine kompakte Integration von Roboter, Schweißtechnik, Positionierer, Steuerung und Energieversorgung. Das innovative Design ermöglicht ein einfaches Versetzen und sofortiges wieder in Betrieb nehmen der Schweißzelle.

Sie verfügt über einen kompakten und sicher abgegrenzten Einlege- und Arbeitsbereich für den Bediener. Der Einlegebereich ist hell und ergonomisch. Je nach Variante, können im Arbeitsbereich ein oder zwei Roboter zum Einsatz kommen - ohne zusätzlichen Platzbedarf.

LIEFERUMFANG

- Plattform, Metallwände, Plexiglas-Türen und Abzugshaube mit Ausgängen für Lüftung und Abgas
- MOTOMAN-Industrieroboter AR1440
- Positionierer mit zwei Stationen, 500 kg Traglast pro Station
- Vorrichtunggröße 1300 oder 2050 mm
- Startpanel
- CE-Zeichen

OPTIONEN

- Schweißausrüstung für MIG/MAG-Schweißen
- Twin-Roboter
- Medienzuführungen (Signal-, Luft-, Stromleitungen) für den Positionierer
- Fester Positioniertisch
- Bedienpanel mit HMI
- Wartungstür auf der gegenüberliegenden (linken) Seite
- MotoSim mit Kinematiksimulation
- Anzeigelampe

VORTEILE IM ÜBERBLICK

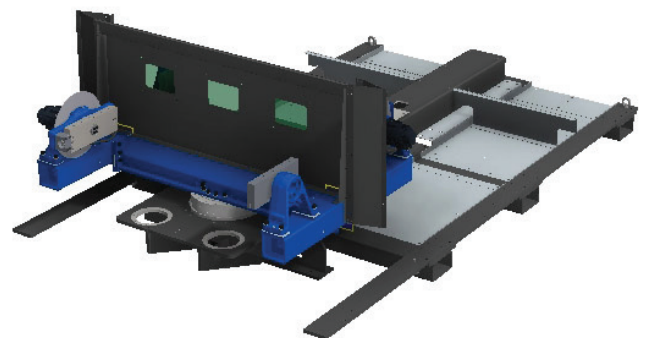
- Einfache Bedienung
- Geringe Stellfläche
- Schnelle und einfache Inbetriebnahme
- Flexible Umrüstung
- Beladung von oben über Hallenkran möglich
- Ergonomische, helle Arbeitsumgebung für Bediener
- Vorbereitet für die Offline-Programmierung mit MotoSim
- Kurze Lieferzeiten

Technische Daten AR1440

Anzahl gesteuerter Achsen	6
Max. Traglast [kg]	12
Wiederholgenauigkeit [mm]	±0,02
Max. Arbeitsbereich R [mm]	1440

Technische Daten Positionierer

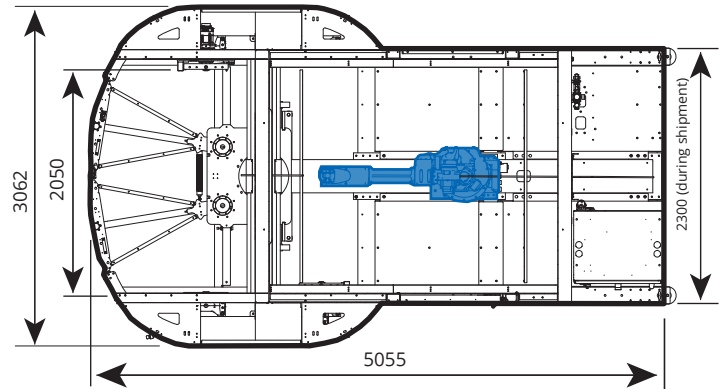
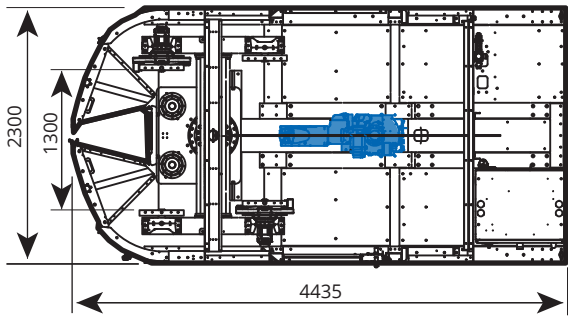
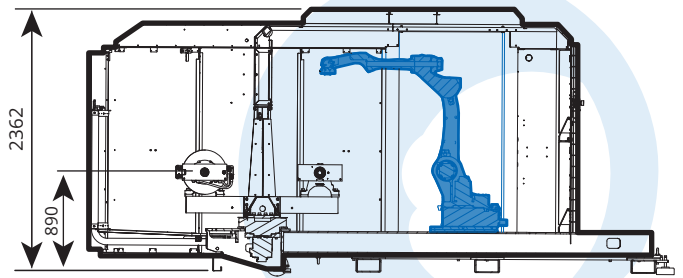
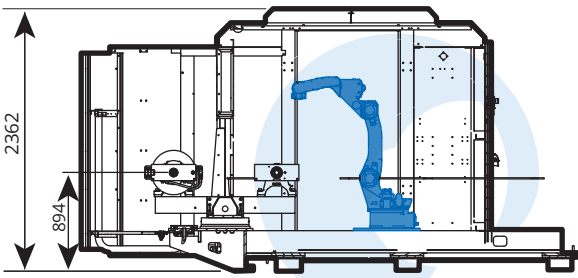
Max. Traglast [kg]	500 je station
Max. Abstand Massenmittelpunkt zur Rotationsachse [mm]	150
Max. Geschwindigkeit [rpm]	9,0
Index-Zeit [sec.]	3

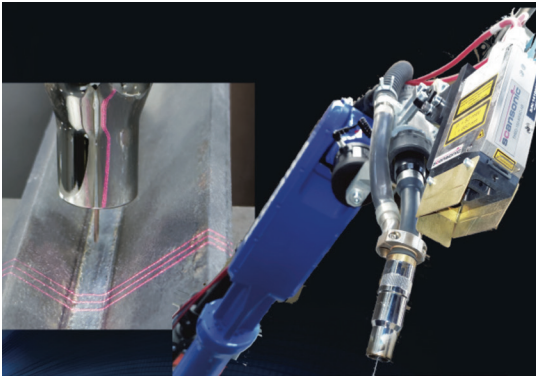


Positionierer

Vorrichtungsgröße 1300 mm

Vorrichtungsgröße 2050 mm





Individuelle Lösungen

Mit uns sind Sie für alle Schweißaufgaben gewappnet! Das Lasersensorsystem ist ein berührungsloses, optisches Messsystem zur Nahtverfolgung und Bestimmung von Nahtposition und -geometrie beim Roboterschweißen. Es arbeitet mit Hilfe eines Laserstrahls geringer Leistung auf Basis einer Abstandsmessung. Der Lasersensor ermittelt offline den Nahtanfang, vermisst die Nahtgeometrie aber online, das heißt zeitgleich mit dem Schweißprozess.

Sonderanlagen

Wir integrieren Anlagen in Ihre Bedarfsprozesse, fordern Sie uns!

